

In deze nieuwsbrief:

Inleiding.....	1
De Puzzel van Waspik	1
De verduurzaming van Waspik	2
Windmolens.....	2
Monomestvergister.....	3
Gasverbruik.....	3
Isoleren woning	4
Opstellen van een verbeterplan	4
Warmtepompen.....	4
Koudemiddel in de warmtepomp	5
Duurzaam Warm Water	5
Inductiekoken.....	6
Aansluiting verzwaren	6
Laadpalen.....	6
Subsidies	7

Inleiding

Een nieuwsbrief die we graag wat eerder hadden verzonden. We hadden gehoopt veel nieuws over de windmolens te kunnen melden. Dit kan echter niet op dit moment. In deze nieuwsbrief leest u waarom.

Ook nieuws over de puzzel van Waspik. Klik maar lekker door en lees over de projecten waar WEN zich mee bezighoudt.

De prijs van gas blijft maar stijgen. Vandaar tips hoe u het gasverbruik kunt verminderen, door kleine en grote maatregelen.

Voor de maatregelen kunt u vaak ook subsidies ontvangen. U leest daarover ook in deze nieuwsbrief!

Veel duurzaam leesplezier

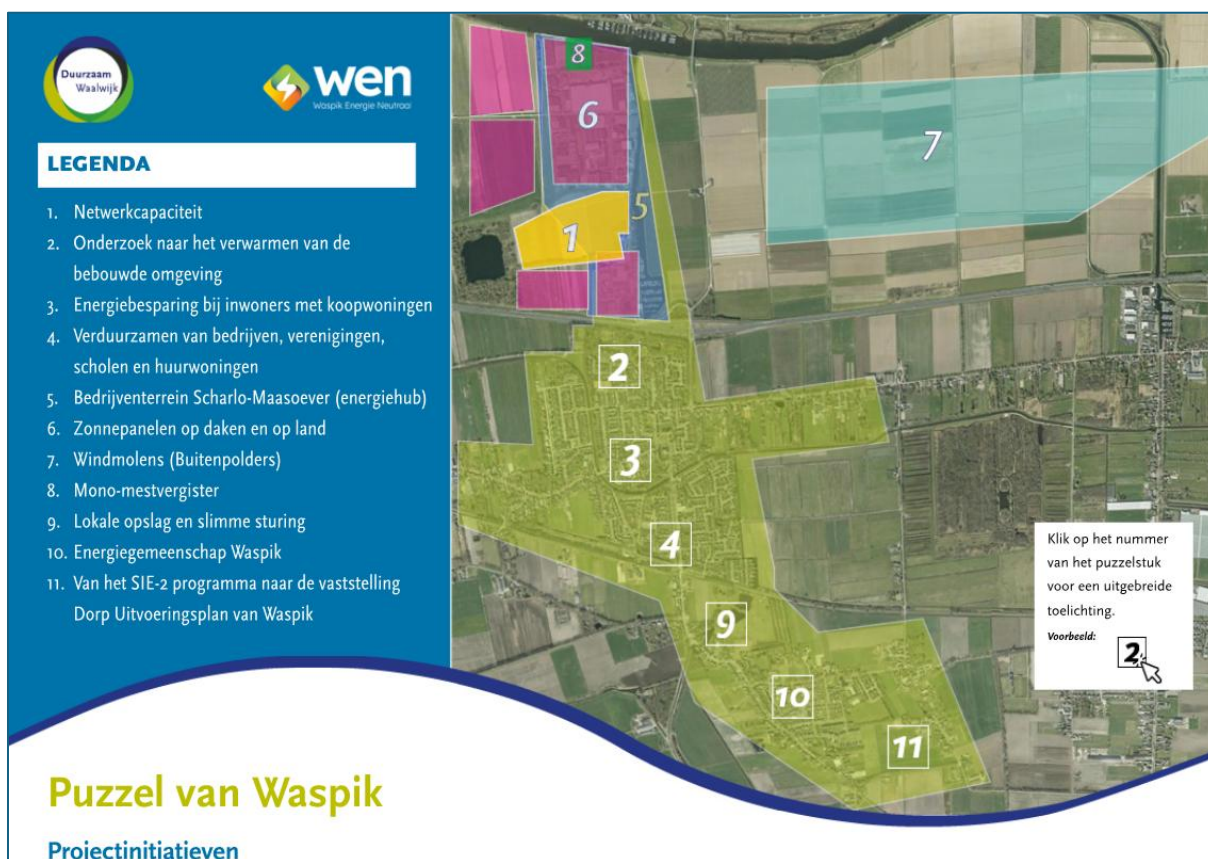
De Puzzel van Waspik

De gemeente Waalwijk wil zich duurzaam ontwikkelen en streeft naar een klimaatneutraal en klimaatbestendig Waalwijk in 2043. Concreet betekent dit dat we ernaar streven om in 2030 de CO₂-uitstoot met 49% te verminderen ten opzichte van het niveau van 1990. Het uiteindelijke doel is dat in 2043 de CO₂-uitstoot nagenoeg nul is of dat de resterende uitstoot volledig wordt gecompenseerd. De duurzame ambities van Waalwijk zijn vastgelegd in de Visie Duurzaam Waalwijk.

De verduurzaming van Waspik

Een belangrijk onderdeel van deze ambitie is de verduurzaming van Waspik. De gemeente heeft Waspik daarom ingebracht in het provinciale programma Sociale Innovatie Energie 2 (SIE2), dat van 2023 tot eind 2025 liep. Dit traject is niet alleen technisch van aard, maar richt zich juist op sociale innovatie: hoe organiseren we de energietransitie samen met inwoners en hoe stimuleren we lokaal eigenaarschap en initiatief?

We staan namelijk voor een grote uitdaging die invloed heeft op de manier waarop we wonen, werken en leven in Waspik. Alleen door samen te werken en kennis, ideeën en ervaringen te delen, kunnen we plannen maken die realistisch zijn, passen bij het dorp én breed worden gedragen.



The infographic 'Puzzel van Waspik' features a map of Waspik divided into 11 numbered puzzle pieces, each representing a project initiative. A legend on the left lists these initiatives, and a callout box points to piece 2 as an example for expanded lighting.

LEGENDA

1. Netwerkcapaciteit
2. Onderzoek naar het verwarmen van de bebouwde omgeving
3. Energiebesparing bij inwoners met koopwoningen
4. Verduurzamen van bedrijven, verenigingen, scholen en huurwoningen
5. Bedrijventerrein Scharlo-Maasoever (energiehub)
6. Zonnepanelen op daken en op land
7. Windmolens (Buitenpolders)
8. Mono-mestvergister
9. Lokale opslag en slimme sturing
10. Energiegemeenschap Waspik
11. Van het SIE-2 programma naar de vaststelling Dorp Uitvoeringsplan van Waspik

Puzzel van Waspik
Projectinitiatieven

Klik op het nummer van het puzzelstuk voor een uitgebreide toelichting.
Voorbeeld: **2**

De puzzel van Waspik betreft nadrukkelijk geen beleid of een overzicht van geplande ontwikkelingen. Met de Puzzel van Waspik maken we inzichtelijk wat er al gebeurt, wat nog wordt onderzocht en waar we nu staan. Zo bouwen we stap voor stap, samen, aan een duurzaam Waspik en uiteindelijk een duurzaam Waalwijk waarin iedereen kan bijdragen.

[\(Link naar de Puzzel van Waspik\)](#)

Windmolens

We hadden gehoopt in deze nieuwsbrief met heel veel nieuws te komen over de windmolens in de buitenpolders (Bovenkerkse polder). Zeker omdat de duurzame opgewekte energie een oplossing kan zijn om van de fossiele brandstoffen uit het Midden-Oosten te worden verlost.

Eind februari zou de winnaar van de tender bekend zijn. Dit is echter vertraagd vanwege een dagvaarding die door 1 van de inschrijvers is gestart. Hierdoor kan het college nog geen definitief besluit nemen over de selectie van de marktpartij. Iets wat we jammer vinden. Zie ook het artikel in Waalwijk nieuws. ([Rechtszaak vertraagt besluit Windpark Buitenpolders in Waalwijk](#)).

Monomestvergister

Er is een presentatie, door de ZLTO, gegeven aan mogelijk betrokken agrariërs uit de omgeving. ZLTO voert het haalbaarheidsonderzoek uit. Met de monomestvergister hopen we dat we de agrariërs helpen met het oplossen van het mestoverschot en het zelf produceren van groen gas. Dit gas kunnen we blijven gebruiken voor de huizen die nog niet over kunnen naar een full-electric warmtepomp. Maar ook voor mogelijk het opwekken van elektriciteit bij de zogenaamde dunkelflaute¹, met een gasturbine.

Gasverbruik

Door de situatie in de wereld krijgen we steeds meer vragen over hoe je op gas kunt besparen. Vandaar even wat feiten.

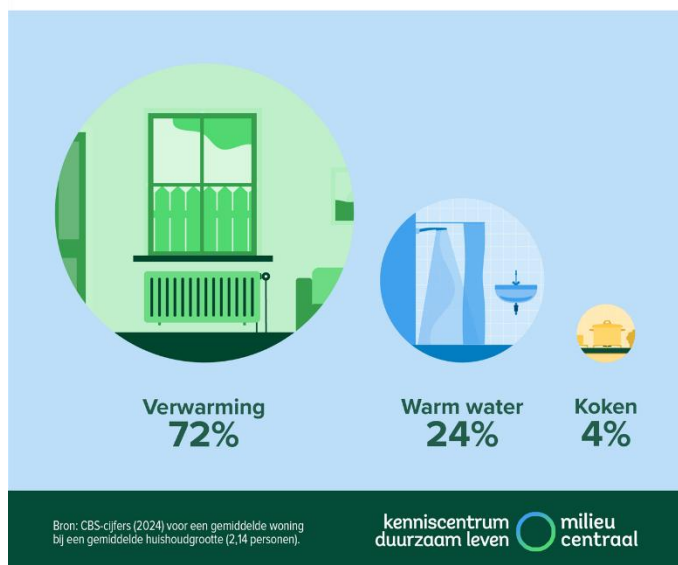
1 belangrijke vraag, wat is het gasverbruik voor koken, verwarmen en warm water:

Bron:

<https://www.milieucentraal.nl/energie-besparen/duurzaam-verwarmen-en-koelen/besparen-op-gas/>

Uit de afbeelding blijkt dat het grootste gasverbruik opgaat aan verwarmen. Hier kun je besparen door bijvoorbeeld op [kierenjacht](#) te gaan. We noemen dit de **kleine maatregelen**. De andere **grote maatregelen** bestaan veelal uit het isoleren van je woning.

HIER GAAT JE GASVERBRUIK AAN OP

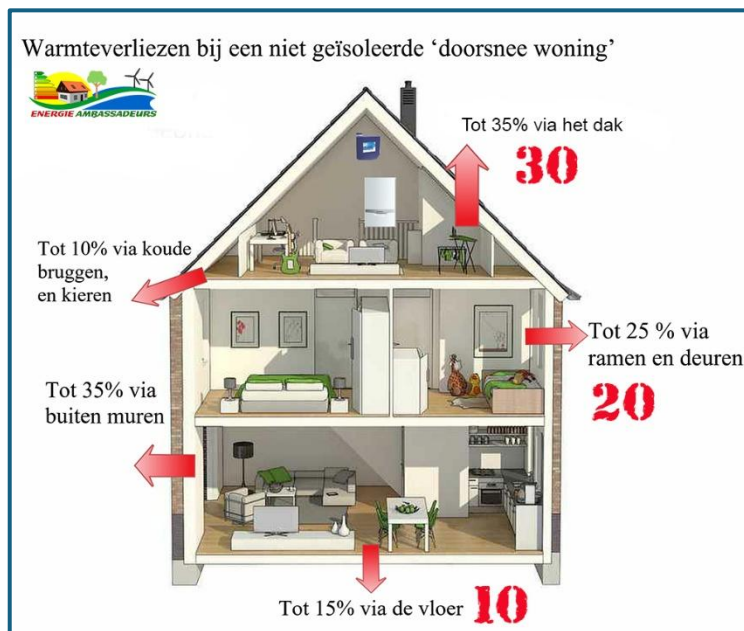


¹ (Duits voor 'donkere windstilte') is een langdurige periode in de winter met weinig wind en zon, waardoor de productie van zonne- en windenergie minimaal is.

Isoleren woning

Bron: <https://energieambassadeurs.nl/woningverbetering/isoleren/>

De afbeelding “warmteverliezen” toont waar de warmte verloren gaat bij een niet of slechte geïsoleerde woning. Hoe je het isoleren aanpakt en wat de mogelijke besparingen kunnen zijn kun je lezen op milieucentraal. (<https://www.milieucentraal.nl/energie-besparen/isoleren-en-besparen/alles-over-isoleren/>).



Een waarschuwing, wanneer je alle kieren dichtmaakt en alles goed gaat isoleren. Zorg voor voldoende ventilatie. Voer daarom een ventilatiecheck uit.

Opstellen van een verbeterplan

Voor het opstellen van een verbeterplan voor je huis kun je volgende checks uitvoeren:

- <https://www.verbeterjehuis.nl/>
- https://econobisbuurtaanpak.nl/aanvraagformulier_energiecoach/

De energiecoaches hebben het druk, dus het kan even duren om een afspraak te plannen.

Warmtepompen

Denk je aan een warmtepomp, dan kan de keuzehulp helpen. Ontdek of jouw huis geschikt is voor een warmtepomp. Welke warmtepomp past bij jouw huis, en wat kost het en levert het op?

[Ga naar de keuzehulp!](#)

Koudemiddel in de warmtepomp

Aandachtspunt bij een nieuwe warmtepomp is het koudemiddel. De meest gebruikte koudemiddelen zijn R290 (Propaan) en R32.

R32 is een synthetisch koudemiddel dat veel wordt gebruikt in airco's en warmtepompen, R290, oftewel propaan, is een natuurlijk koudemiddel. Het heeft een extreem lage GWP² van slechts 3. Dat maakt het veel milieuvriendelijker. **Daarnaast is R290 zeer efficiënt, zeker bij lagere buitentemperaturen, waardoor het rendement in koude winters hoger ligt.**

Warmtepompen met R32 zijn op dit moment breed beschikbaar en vaak iets goedkoper in aanschaf. De techniek is bewezen en fabrikanten hebben veel ervaring met dit koudemiddel. R290-systemen zijn iets duurder, maar bieden toekomstbestendige technologie en zijn een stuk duurzamer. Een aandachtspunt bij R290 is dat het brandbaar is. De meeste fabrikanten hebben dit opgelost met extra veiligheidsmaatregelen in het ontwerp van de warmtepomp. Het gebruik is dus veilig, mits de installatie wordt uitgevoerd door een gecertificeerde installateur.

De toekomst is groen

Vanaf 2027 worden de regels rondom F-gassen strenger binnen de EU. Dat maakt propaan een logische en duurzame keuze voor wie klaar wil zijn voor de toekomst. Steeds meer fabrikanten schakelen over op R290 in hun nieuwe modellen.

Conclusie: *Ga je voor een bewezen techniek en lagere aanschafkosten, dan is R32 een goede keuze. Wil je maximaal duurzaam en toekomstgericht investeren, dan is een warmtepomp op propaan (R290) de beste optie.*

Vanaf 2027 mogen geen warmtepompen op basis van R32 meer worden verkocht. Ook zullen installateurs minder of geen monteurs certificeren voor R32 warmtepompen. Dus wordt onderhoud en service voor R32 warmtepompen lastiger en waarschijnlijk duurder.

Duurzaam Warm Water

Ongeveer 24 procent (bijna een kwart) van je gasverbruik is voor warm water. Vaak kun je met simpele maatregelen warm water besparen in de douche en de keuken, zonder dat je aan comfort inlevert. Milieu Centraal geeft tips om je water- en energieverbruik te verminderen. En oplossingen om het water op een duurzame manier te verwarmen.



² GWP (Global Warming Potential): **Aardopwarmingsvermogen** is een aanduiding voor de mate waarin een [broeikasgas](#) kan bijdragen tot de [klimaatopwarming](#)

Hoe je bespaart op het warme water en hoe je duurzaam warm water kunt krijgen, kun je lezen in de link, [duurzaam warm water](#).

Inductiekoken

Denk je aan inductiekoken? Doe de [Quiz: koken met een stekker](#)

Kun je wokken op inductie? En heb je allemaal nieuwe pannen nodig? [Test je kennis over koken met inductie](#).



Aansluiting verzwaren

Het kan gebeuren dat wanneer je gaat inductiekoken of je gaat voor een hybride of full-electric warmtepomp, of een laadpaal voor een elektrische auto, dat je mogelijk ook de meterkast moet aanpassen c.q. verzwaren. Vraag dit dus altijd na bij je installateur. Let op dat je ook een check

doet bij Enexis. Deze check is uit te voeren door de volgende link te volgen. Link naar [Enexis aansluiting wijzigen of verzwaren!](#)

De opmerking van Enexis wanneer je de verzwaringcheck uitvoert:

Let op: de uitslag kan vanaf 1 juli veranderen

Vanaf 1 juli kan de uitkomst anders zijn. Dit komt doordat er een nieuw prioriteringskader van de toezichthouder ACM komt. Je kunt geen rechten ontlenen aan deze uitslag.

[Lees meer over het prioriteringskader](#)

Laadpalen

Ben je van plan elektrisch te gaan rijden en hiervoor een eigen laadpaal aan te schaffen? Let even op het volgende. (bron ANWB)

Wie thuis laadt, kan in 2026 geld terugverdienen per kilowattuur die via de eigen laadpaal wordt geladen. Dat komt door de nieuwe ERE-certificaten: een systeem dat duurzame rijders beloont en de vervuiler laat betalen. Aanmelden kan nu al, maar moet uiterlijk vóór mei. Nog niet alles is bekend, [maar op deze plek lees je het laatste nieuws over ERE's](#).

Wat zijn ERE-certificaten?

ERE staat voor emissiereductie-eenheden. Het zijn certificaten die aantonen hoeveel CO₂ is bespaard door het gebruik van duurzame energie. Het systeem is opgezet door de Nederlandse Emissieautoriteit (NEa) en is sinds 1 januari van kracht. Iedereen met een geschikt particulier laadpunt kan meedoen.

Het doel achter de ERE-certificaten is het verduurzamen van vervoer. De certificaten worden betaald door oliemaatschappijen die fossiele brandstoffen op de markt brengen. Voor elke liter brandstof moeten zij ERE's afdragen. Dat geld komt terecht bij de elektrische rijder die thuis oplaadt.

Welke laadpaal heb je nodig?

Niet elke laadpaal komt automatisch in aanmerking. Je hebt een laadpunt nodig met een gecertificeerde MID-meter. Dat is een meter die nauwkeurig en officieel meet hoeveel stroom er daadwerkelijk in de auto gaat. Goedgekeurd om bijv. zakelijke laadkosten te declareren of door te belasten aan derden. De [Zaptec Go 2](#) heeft bijvoorbeeld zo'n ingebouwde energiemeter.

<https://www.anwb.nl/auto/elektrisch-rijden/laadpalen/laadpalen-met-een-mid-meter>

Belangrijk om te weten:

- Een losse MID-meter in de meterkast telt niet mee.
- De MID-meter moet in de laadpaal zelf zitten.
- Je moet jaarlijks een rapportage aanleveren van het aantal geladen kWh's (automatisch of via een foto).
- Ook VvE's kunnen meedoen, mits de laadpaal een MID-meter heeft.

Twijfel je of jouw laadpaal geschikt is? Vraag het na bij je leverancier.

Subsidies

Wil je je woning verduurzamen, check altijd of je in aanmerking komt voor subsidie(s). Dit moet je doen bij zowel de gemeente als voor de ISDE-subsidie.

- Link naar de gemeentelijk subsidies en leningen: (<https://duurzaam.waalwijk.nl/subsidies-en-leningen>)
- De link naar [duurzaam Waalwijk woningisolatie](#)
- De link naar [ISDE: Subsidie voor verduurzaming van je woning](#)